



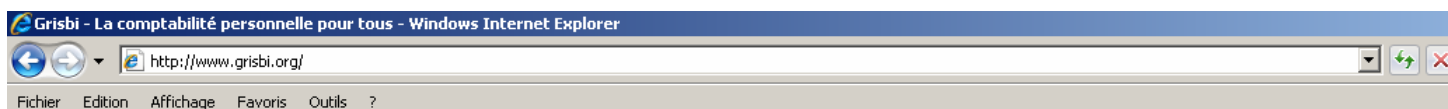
## FAIRE SES COMPTES AVEC GRISBI

### Grisbi est un logiciel de comptabilité personnelle sous licence GPL. (logiciel libre)

C'est un programme écrit par des français et il respecte parfaitement l'esprit de la comptabilité à la française. Grisbi est multi-comptes, multi-devises, et multi-utilisateurs. Il gère les tiers, les catégories de recettes et de dépenses, mais aussi les imputations budgétaires, les exercices et d'autres informations qui le rendent parfaitement adapté à la comptabilité d'une association (hormis celles qui sont tenues à la comptabilité en partie double). La liste exhaustive des fonctionnalités de Grisbi se trouve dans le [paragraphe 1.2 du Manuel de l'utilisateur](#).

### Télécharger Grisbi

► Ouvrez votre navigateur Internet et taper l'adresse [www.grisbi.org](http://www.grisbi.org) dans la barre d'adresse et validez



► Cliquez ensuite sur la gauche de l'écran sur « Téléchargements »



Je soutiens le Logiciel Libre  
J'adhère à l'April ! 

### Qu'est-ce que Grisbi ?

Grisbi est un logiciel de comptabilité personnelle sous licence GPL.

Notre ambition est de vous proposer un programme le plus simple et le plus intuitif possible, pour un usage de base, tout en permettant un maximum de sophistication pour un usage avancé.

Grisbi est un programme écrit par des français et il respecte parfaitement l'esprit de la comptabilité à la française. Grisbi est multi-comptes, multi-devises, et multi-utilisateurs. Il gère les tiers, les catégories de recettes et de dépenses, mais aussi les imputations budgétaires, les exercices et d'autres informations qui le rendent parfaitement adapté à la comptabilité d'une association (hormis celles qui sont tenues à la comptabilité en partie double). La liste exhaustive des fonctionnalités de Grisbi se trouve dans le [paragraphe 1.2 du Manuel de l'utilisateur](#).

Ce Manuel, sous licence FDL, est intégralement consultable en ligne (option [Documentation](#) du menu principal). La version fournie avec le logiciel est une version non illustrée, mais vous pouvez à tout moment la remplacer par la version illustrée se trouvant en [téléchargement](#) sur le site. Le manuel sera bientôt complété par un Guide de la comptabilité des associations.

Vous pouvez être tenu automatiquement au courant de la sortie des nouvelles versions de Grisbi en vous inscrivant à la liste d'information (cf. [Contacts](#)) et si vous êtes du genre aventureux, vous pouvez même récupérer les versions en cours de développement sur le CVS. Toutes les explications à ce sujet se trouvent sur la page [Téléchargements](#) et dans le [paragraphe 2.1.11 du Manuel de l'utilisateur](#).

Enfin, Grisbi est en cours d'internationalisation et tous les volontaires sont les bienvenus !

Merci de votre visite.

### Quoi de neuf ?

La comptabilité  
personnelle facile pour  
tous



#### Menu principal

- o Accueil
- o **Téléchargements**
- o Changelog
- o Documentation
- o FAQ
- o Copies d'écrans
- o Rapport de bogues
- o Participer
- o Contacts
- o Crédits
- o Licences

Dernière version : 0.5.9



Paquet(s) créé(s) par François Terrot - <http://grisbi4win.sourceforge.net/>  
Si vous ne savez pas quel paquetage choisir, téléchargez la version complète.

#### Version 0.5.9

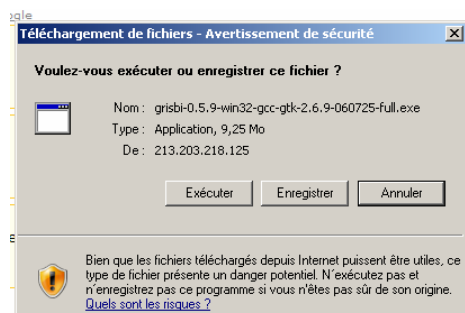
[grisbi-0.5.9-win32-gcc-gtk-2.6.9-060725-full.exe](#) - 9478.77 ko. - [md5](#)

(Version complète, mais sans documentation)

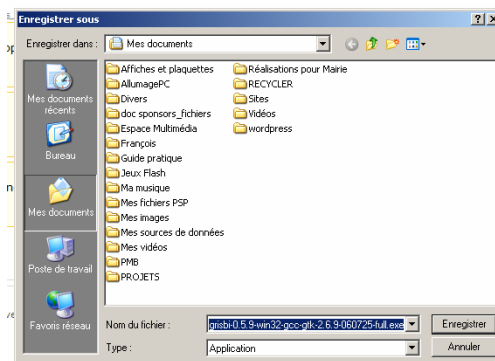
[grisbi-0.5.9-win32-gcc-gtk-2.6.9-060725-full.exe](#) - [not-provided.exe](#) - 5223.15 ko. - [md5](#)

(Version complète, mais sans les bibliothèques GTK2 (nécessite d'avoir auparavant installé GTK2 2.4))

► Faites défiler la page vers le bas jusqu'à trouver la section **Windows**. Cliquez ensuite sur le premier lien




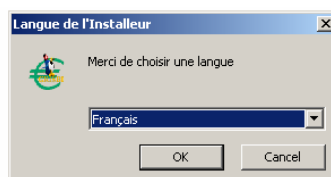
► Cliquez sur **Enregistrer**  
(si Internet Explorer bloque le téléchargement, cliquez dans la barre jaune au dessous de la barre d'adresse pour autoriser le téléchargement)



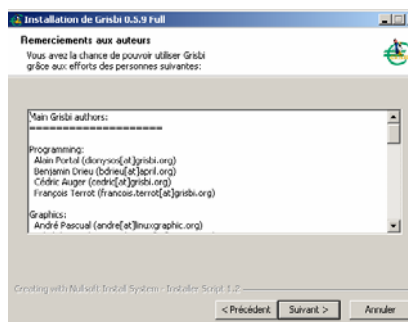
► Cliquez sur **Mes Documents**  
à la gauche de la fenêtre  
Cliquez ensuite sur **Enregistrer**  
en bas à droite de la fenêtre  
Le téléchargement commence.  
A la fin, fermer toutes les  
fenêtres

## Installer Grisbi

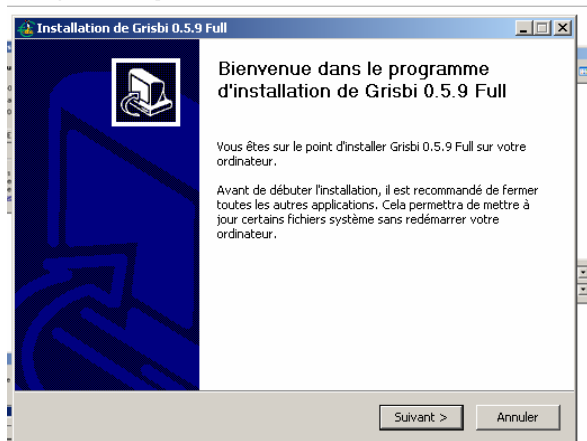
- Ouvrez le dossier « **Mes Documents** » présent sur votre bureau.
  - Repérez le fichier téléchargé et double cliquez dessus. L'installation débute
-  grisbi-0.5.9-win32-gcc-gtk-2.6.9-060725-full.exe



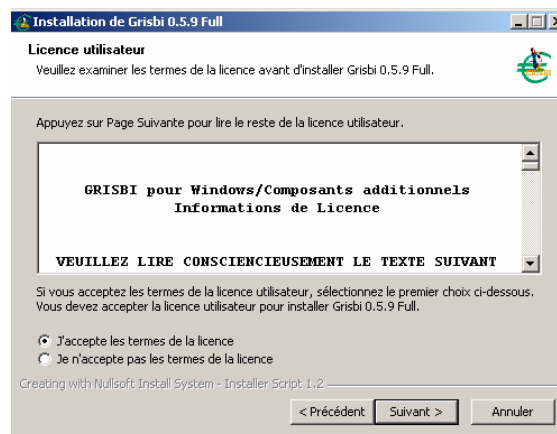
1 – Cliquez sur **OK**



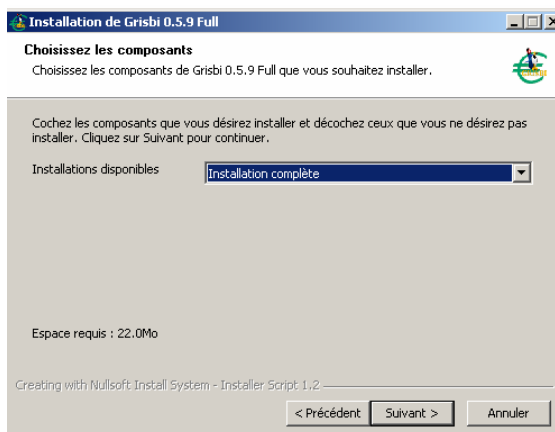
2 – Cliquez sur **Suivant**



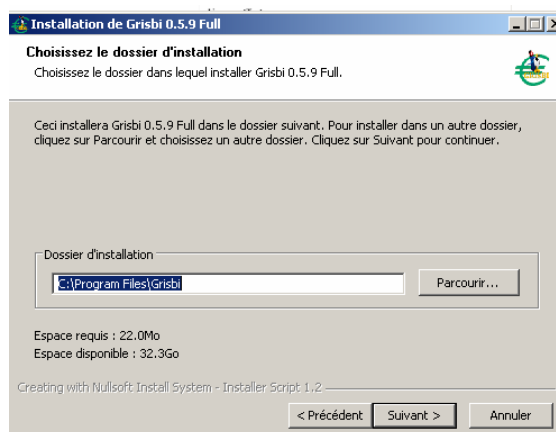
### 3 – Cliquez sur **Suivant**



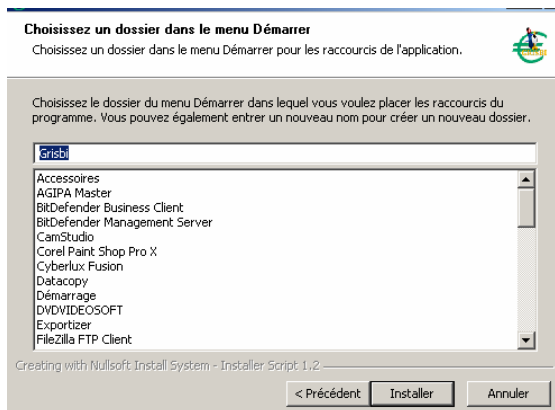
### 4 – Cliquez sur **Suivant**



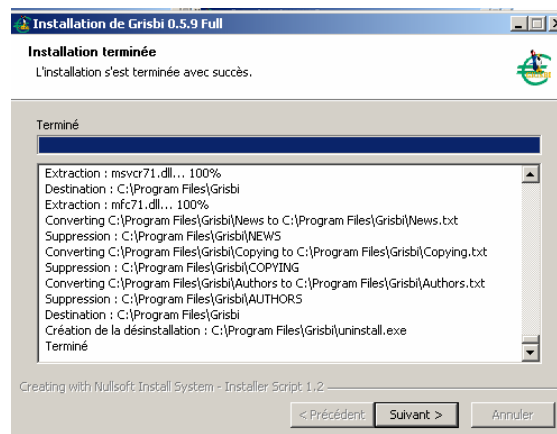
### 5 – Cliquez sur **Suivant**



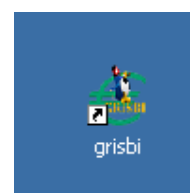
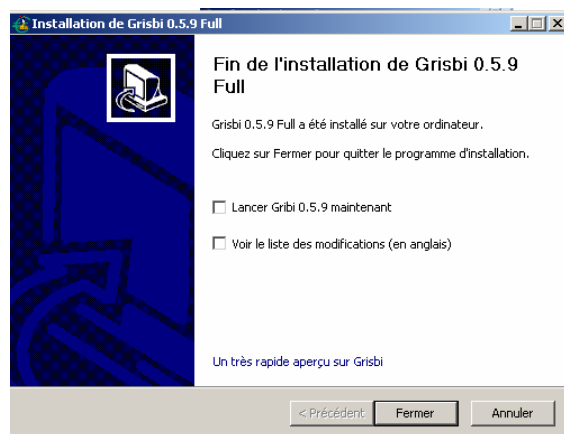
### 6 – Cliquez sur **Suivant**



### 7 – Cliquez sur **Installer**



### 8 – Cliquez sur **Suivant** une fois **Terminé**



10 – L'icône de Grisbi est désormais disponible sur votre bureau Windows

9 – Décochez la case « Voir la liste... »  
Cliquez sur **Fermer**

## Créer votre premier compte

---

Une fois Grisbi installé sur votre machine, son interface s'affiche. La première étape qui s'impose à vous est la création de votre premier compte.

Pour cela, Menu Fichier - Nouveau fichier de compte.

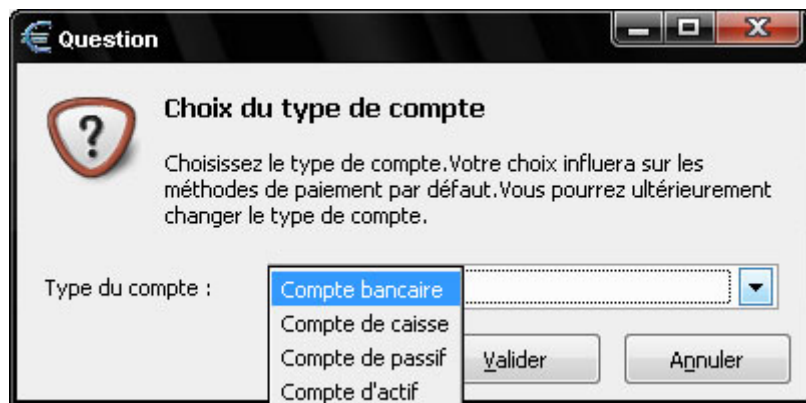


Un fichier de compte peut contenir plusieurs comptes. Après c'est comme vous voulez, soit vous vous créez un fichier par compte soit un seul fichier avec tous vos comptes. Pour créer un **nouveau compte dans le fichier en cours**, allez sous le menu Comptes Nouveau compte



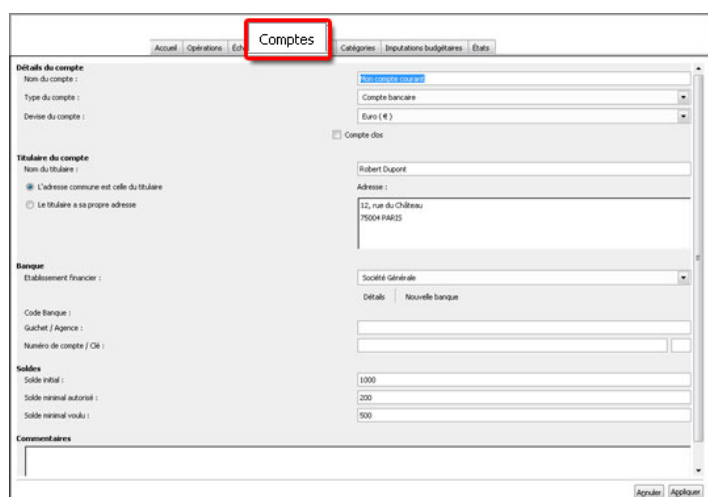
Souvenez-vous dans quel répertoire vous enregistrez ce fichier de compte, car il vous faudra effectuer des sauvegardes régulières (automatiques c'est mieux) de ce fichier.

Il convient maintenant de déterminer la catégorie de votre compte. **4 possibilités** s'offrent à vous :



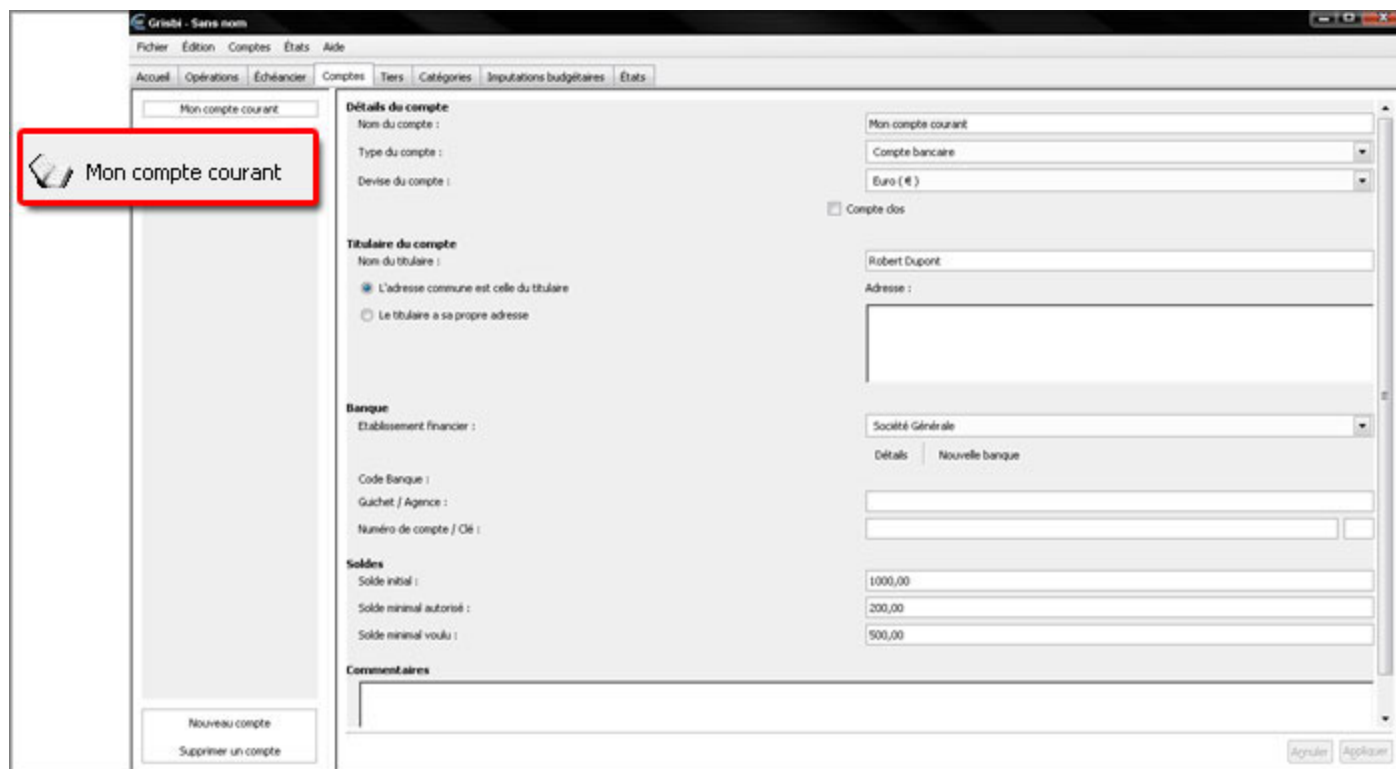
- **Compte bancaire** : c'est le compte classique dans lequel vous pouvez traiter toute sorte d'opération.
- **Compte de caisse** : pour gérer vos espèces, l'argent de poche d'un enfant...
- **Compte d'actif** : dans ce compte, vous pouvez faire apparaître un bien - voiture par exemple. Lorsque vous achetez votre véhicule, le solde sera du prix d'achat puis au fil des années, ce même solde diminuera - une voiture perdant chaque année de sa valeur (argus).
- **Compte de passif** : vous pouvez faire apparaître une dette comme un emprunt à votre banque. Son solde initial est négatif et tend à devenir nul. On ne peut y faire que des virements.

Une fois le type de compte choisi, l'onglet **Comptes** apparaît. Vous devez alors renseigner les informations relatives à votre nouveau compte :



Rien de bien sorcier. Il n'est pas utile de renseigner tous ces champs, le plus important étant son titre, afin de vous y retrouver parmi tous les comptes que vous allez créer.

Ce même titre figure alors dans la liste des comptes (dans la colonne de gauche) :

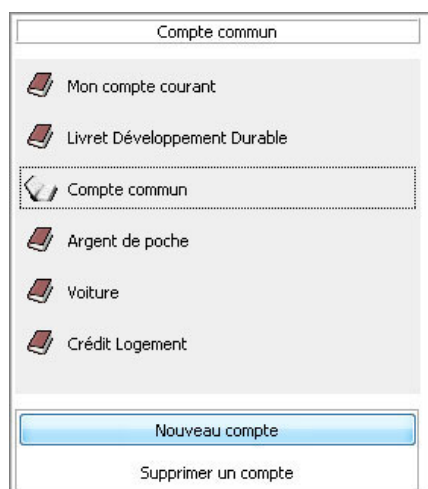


The screenshot shows the 'Grisbi' software interface. On the left, a sidebar lists account types, with 'Mon compte courant' highlighted in a red box. The main window displays a form for creating a new account. The form is divided into several sections: 'Détails du compte' (Account details), 'Titulaire du compte' (Account holder), 'Banque' (Bank), 'Soldes' (Balances), and 'Commentaires' (Comments). The 'Détails du compte' section includes fields for 'Nom du compte', 'Type du compte', and 'Devise du compte'. The 'Titulaire du compte' section has radio buttons for 'L'adresse commune est celle du titulaire' and 'Le titulaire a sa propre adresse'. The 'Banque' section includes 'Etablissement financier', 'Code Banque', 'Gachet / Agence', and 'Numéro de compte / Clé'. The 'Soldes' section has fields for 'Solde initial', 'Solde minimal autorisé', and 'Solde minimal voulu'. The 'Commentaires' section is a text area. At the bottom, there are 'Ajouter' and 'Appliquer' buttons.

Cette liste énumèrera tous vos comptes.

Vous pourrez placer vos comptes dans l'ordre qu'il vous plaira par un simple glisser-déposer.

Voici donc une liste de comptes un peu plus garnie :



The screenshot shows a list of accounts in the software. The list is titled 'Compte commun' and contains the following items: 'Mon compte courant', 'Livret Développement Durable', 'Compte commun', 'Argent de poche', 'Voiture', and 'Crédit Logement'. At the bottom of the list, there is a 'Nouveau compte' button and a 'Supprimer un compte' button.



Pour créer un nouveau compte, cliquez alors sur le bouton `Nouveau Compte`. Vous devrez alors recommencer la phase de renseignement décrite ci-dessus.

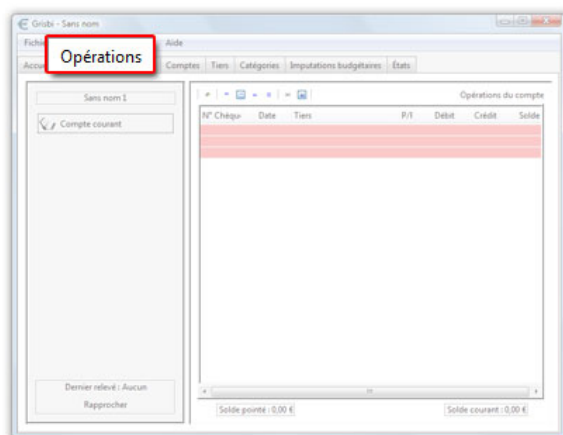


Pour **modifier un compte**, sélectionnez-le et choisissez l'onglet `comptes` si ce n'est pas le cas. Vous accédez alors aux informations relatives à ce dernier.

Pour le **supprimer**, sélectionnez-le également et cliquez sur `Supprimer un compte`.

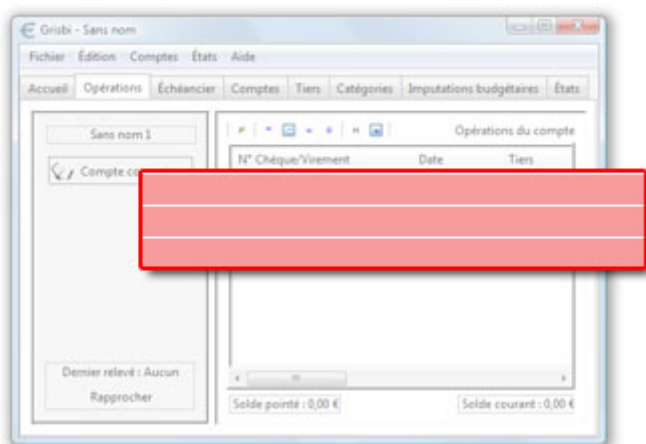
Si vous ne savez quel compte vous consultez, vous disposez d'un moyen visuel très simple. Le **symbole du compte**, à savoir un livre, est ouvert lorsque vous consultez ce dernier. Dans le cas contraire, il est fermé.

Que serait un logiciel de comptabilité aussi performant que Grisbi sans opérations bancaires ? Tout d'abord, assurez-vous d'être sous l'onglet `Opérations` pour saisir vos écritures bancaires.



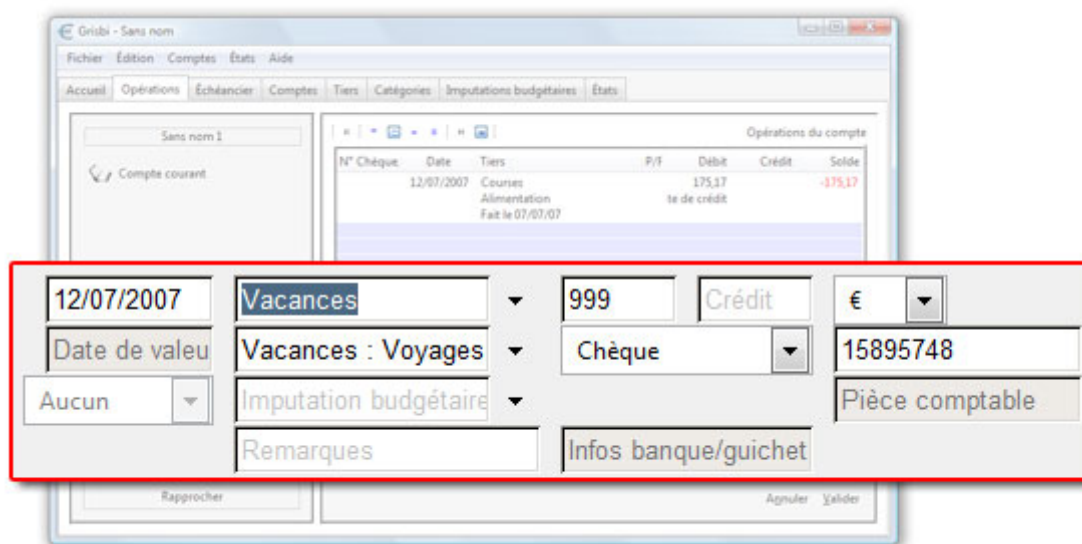
## Ajouter des opérations

Nous allons donc saisir manuellement nos opérations :



Pour saisir une nouvelle opération, les moyens ne manquent pas : Double-clic sur la bande de couleur (ici le rouge), Menu Edition - Nouvelle opération OU Control T.

Un formulaire vierge apparaît qu'il vous faudra compléter :

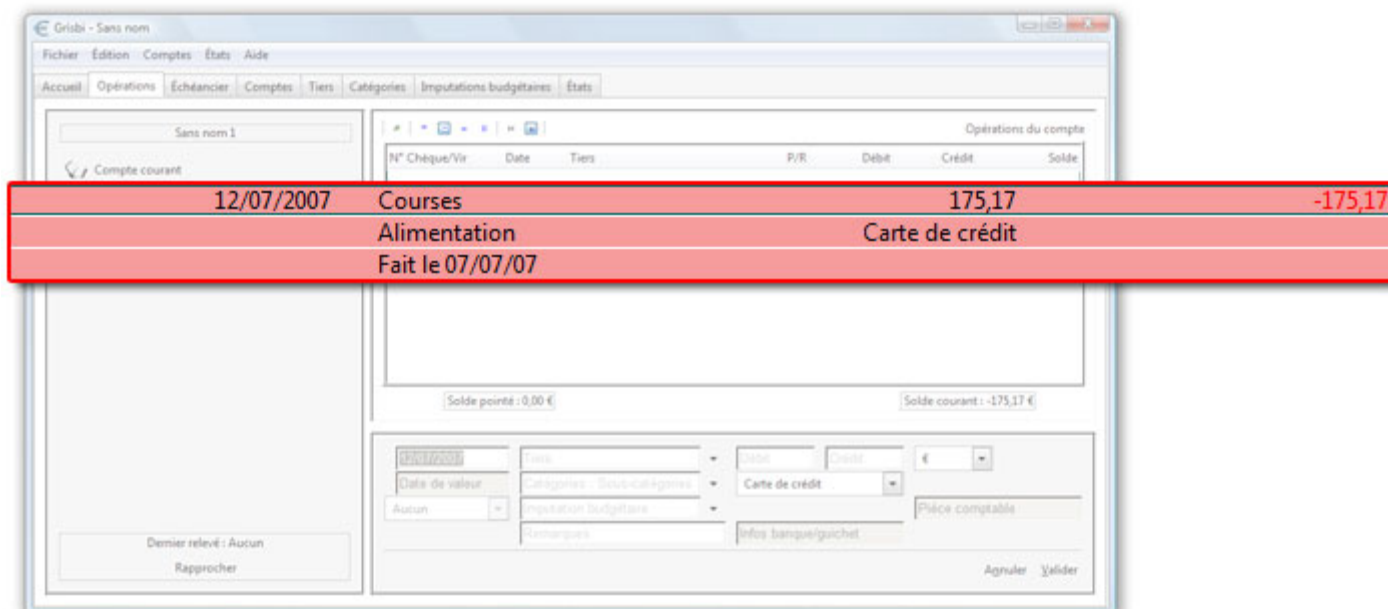


Voici donc une liste un peu plus garnie d'opérations bancaires :

| N° Chèque  | Date       | Tiers              | P/F | Débit  | Crédit      | Solde    |
|------------|------------|--------------------|-----|--------|-------------|----------|
|            | 12/07/2007 | Courses            |     | 175,17 |             | -175,17  |
|            |            | Alimentation       |     |        | e de crédit |          |
|            |            | Fait le 07/07/07   |     |        |             |          |
| (15895748) | 12/07/2007 | Vacances           |     | 999,00 |             | -1174,17 |
|            |            | Vacances : Voyages |     |        | Chèque      |          |

Solde pointé : 0,00 €      Solde courant : -1174,17 €

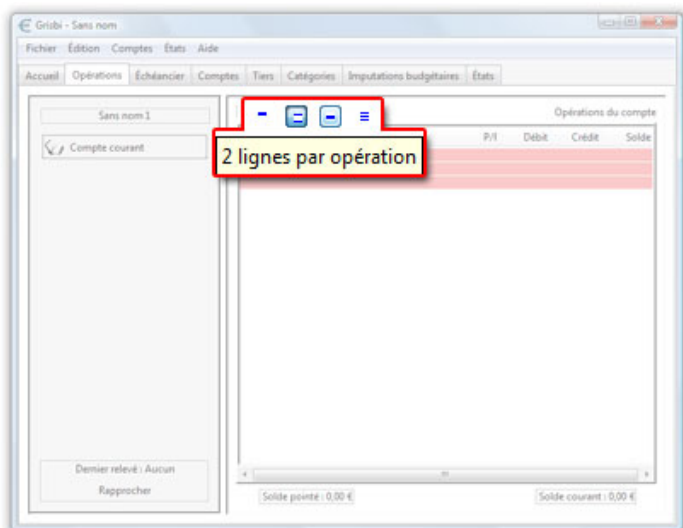
Comme vous pouvez le constater, une même opération occupe **3 lignes**. C'est l'**affichage par défaut** de Gribi. Libre à vous de **modifier le nombre de lignes** occupées par une même opération...



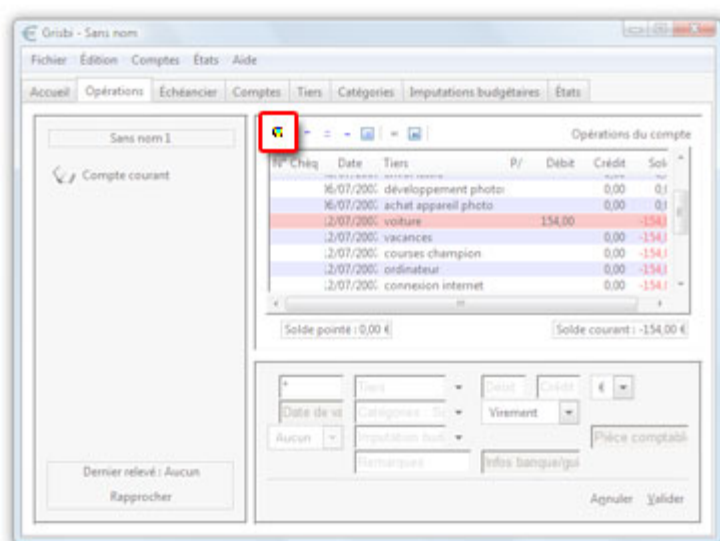
| N° Chèque/Vir | Date       | Tiers            | P/R | Débit  | Crédit          | Solde   |
|---------------|------------|------------------|-----|--------|-----------------|---------|
|               | 12/07/2007 | Courses          |     | 175,17 |                 | -175,17 |
|               |            | Alimentation     |     |        | Carte de crédit |         |
|               |            | Fait le 07/07/07 |     |        |                 |         |

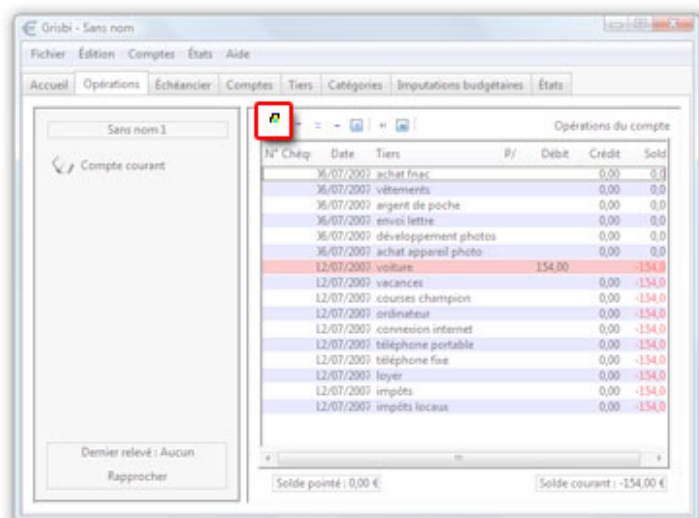
Solde pointé : 0,00 €      Solde courant : -175,17 €

... en cliquant sur l'un de ces boutons pour le moins discret. Au choix, de **1 à 4 lignes par opération**, tout en sachant que 4 lignes vous offriront plus d'informations que si vous choisissez 1 ligne par opération.



Enfin, pour bénéficier d'un affichage plus important de la liste de vos opérations, n'hésitez pas à **masquer le formulaire de saisie d'opération** en cliquant sur ce bouton, lui aussi très discret.





Une fonctionnalité très pratique de Grisbi est qu'il se souvient de la dernière opération sur le tiers saisi facilitant ainsi la saisie rapide. Faites le test !

- 1 - Créez une opération sur un tiers quelconque, enregistrez-la.
- 2 - ensuite créez en une nouvelle **avec ce même tiers**. Dès que le tiers est validé, la catégorie, mode de règlement, montant de la dernière opération est repris.

Le manuel complet de Grisbi est disponible à l'adresse suivante :

<http://www.grisbi.org/manuel.fr.html>

Ce tutorial a été réalisé avec l'aide des sites web suivants :

[www.grisbi.org](http://www.grisbi.org)

[www.memoclic.com](http://www.memoclic.com)