

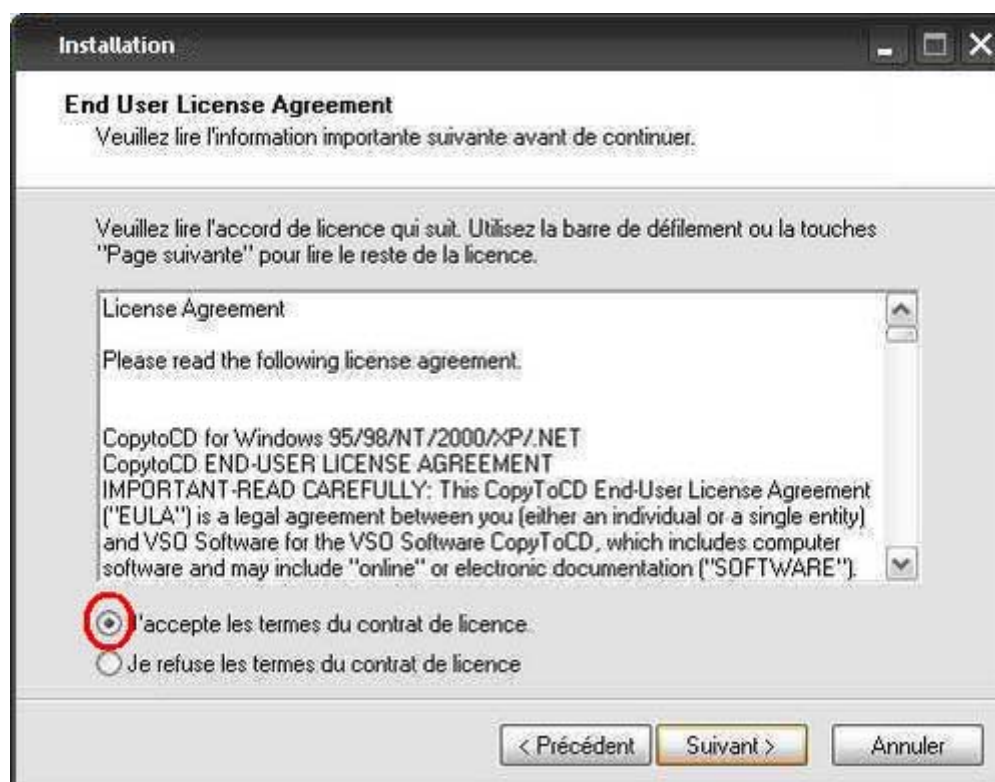


INSTALLER / DESINSTALLER UN LOGICIEL

INSTALLATION

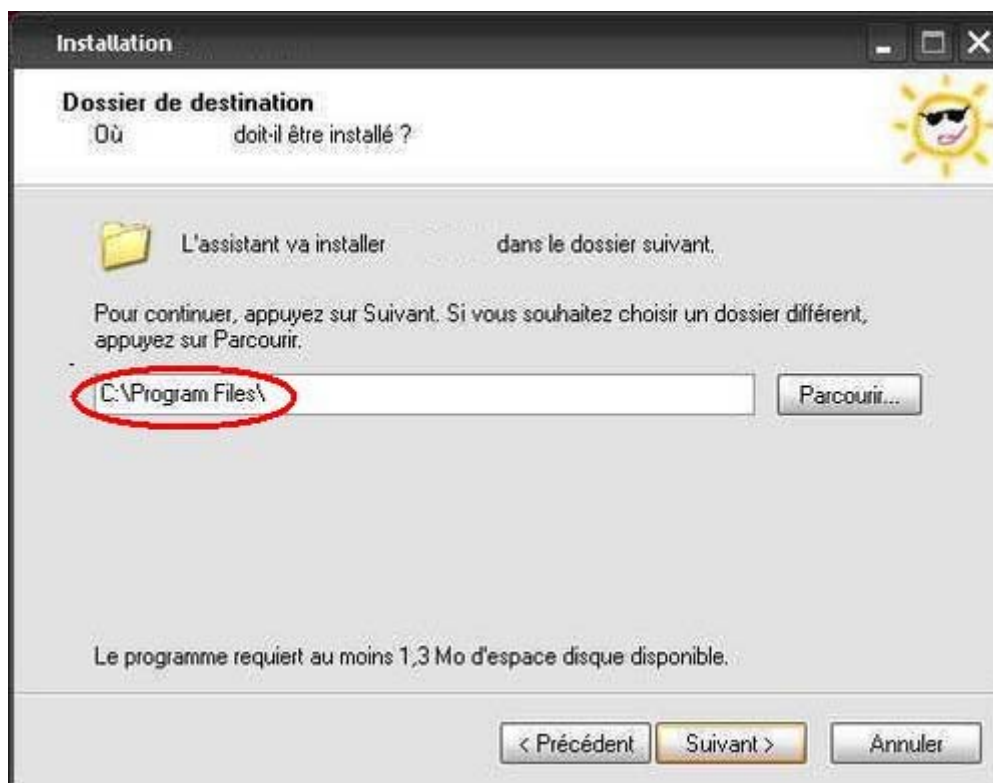
L'installation d'un logiciel est une action courante, simple en apparence. Pourtant elle comporte des petits pièges que les débutants connaissent mal et pourraient facilement éviter. Une installation correcte d'un programme évitera les raccourcis inutiles mais aussi d'alourdir le démarrage de windows.

Au début de l'installation en cliquant sur l'icône .exe ou l'icône d'installation nous avons accès dans la plupart des cas à une licence d'utilisation. Il s'agit d'un texte légal imposé par l'éditeur qui ne nous laisse que le choix d'accepter sinon l'installation sera interrompue.

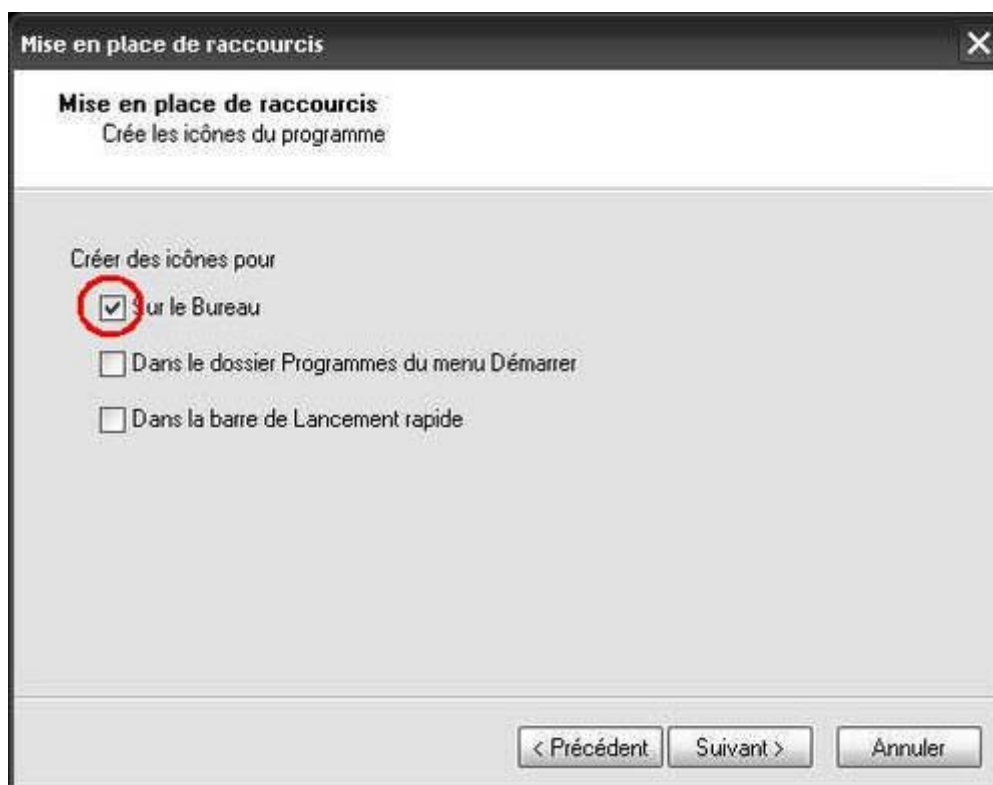


Par la suite, l'exécution de l'installation propose parfois un choix de langue, souvent l'anglais par défaut, mais parfois le choix peut s'effectuer une fois le programme installé, dans les options du logiciel. Attention, un mauvais choix de langue peut dans certains cas compromettre l'utilisation du logiciel.

Jusque là, aucune difficulté, par la suite l'installation nous propose un choix de dossier de destination, c'est à dire l'emplacement de l'installation du logiciel. Il faut alors vérifier que le chemin est bien **C:\Programs Files\....** (si votre disque dur principal se nomme C), certains programmes peuvent choisir un autre emplacement, mais il convient pour des raisons de simplicité et d'organisation de toujours faire les installations dans le dossier Programs Files.



L'installation, ensuite, nous propose un choix de raccourcis. Dans la majorité des cas, à l'exception des logiciels de sécurité (anti-virus, anti-spyware, pare feu....) les raccourcis dans la barre de lancement rapide ou dans le menu démarrer n'ont aucune utilité. Ils ne font que ralentir le démarrage de windows. Le choix proposé peut être sous plusieurs formes comme celle-ci :



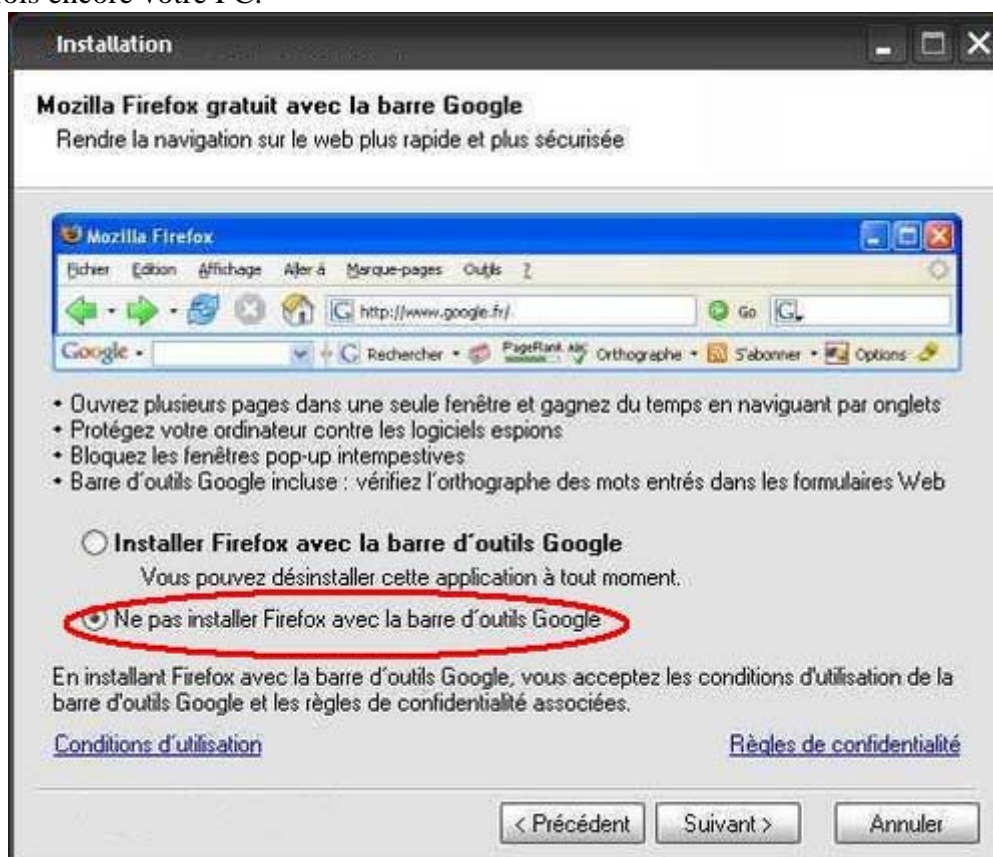
Ou celle-ci :





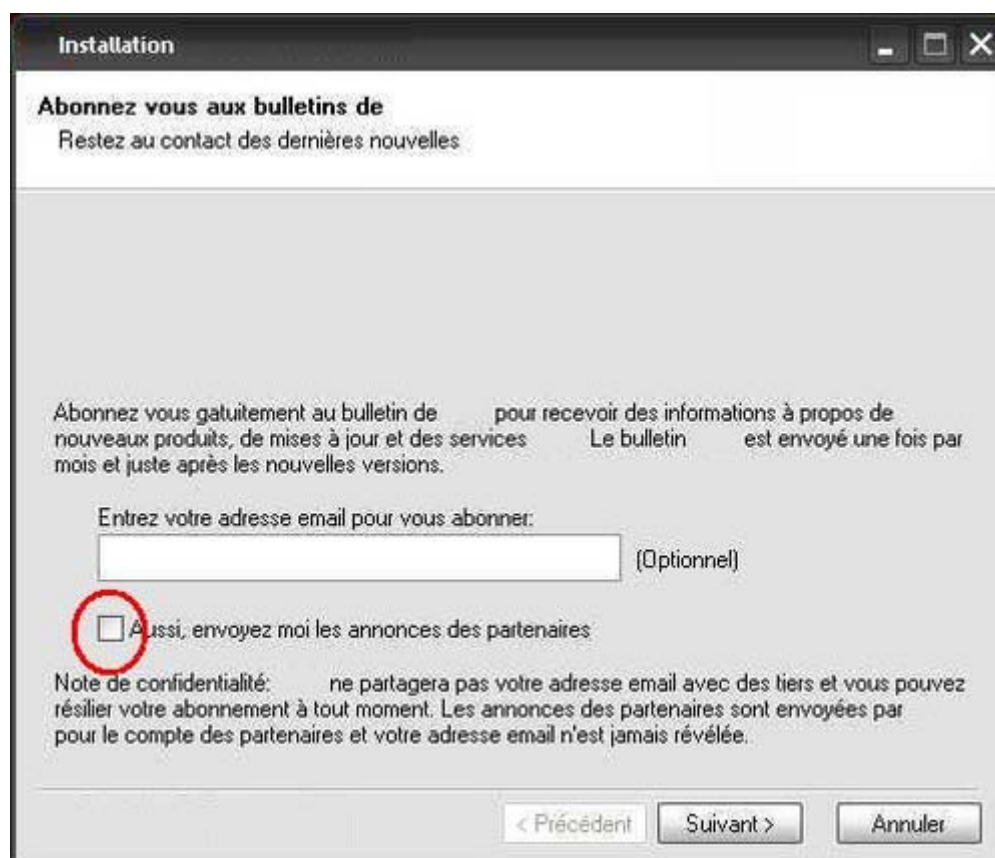
Dans ces cas là nous ne conserverons que le raccourci sur le bureau afin d'éviter un ralentissement du démarrage de Windows et une surcharge de la barre de lancement rapide.

Dans certains cas, les logiciels peuvent contenir des applications supplémentaires, le plus souvent des barres d'outils Yahoo, Google, etc.... qui sont, sinon inutiles, sinon déjà présentes sur votre système et ne feraient qu'alourdir une fois encore votre PC.



Il convient donc de ne pas installer ces barres d'outils, au risque après plusieurs installations de logiciels d'avoir une collection complète de barres et une mauvaise visibilité de nos pages internet.

Pour finir, certains éditeurs de logiciels proposent de nous informer sur les mises à jour du logiciel ou sur des offres diverses de ses partenaires.



Installation

Abonnez vous aux bulletins de
Restez au contact des dernières nouvelles

Abonnez vous gratuitement au bulletin de [redacted] pour recevoir des informations à propos de nouveaux produits, de mises à jour et des services [redacted]. Le bulletin [redacted] est envoyé une fois par mois et juste après les nouvelles versions.

Entrez votre adresse email pour vous abonner:
[input type="text"] (Optionnel)

Aussi, envoyez moi les annonces des partenaires

Note de confidentialité: [redacted] ne partagera pas votre adresse email avec des tiers et vous pouvez résilier votre abonnement à tout moment. Les annonces des partenaires sont envoyées par [redacted] pour le compte des partenaires et votre adresse email n'est jamais révélée.

< Précédent Suivant > Annuler

Il faut rester prudent, les mises à jours du logiciel peuvent être pertinentes mais en communiquant une adresse mail et en autorisant les annonces partenaires, il peut y avoir un risque de spam ou à défaut un risque d'être envahi de messages publicitaires divers et parfois gênant (site à caractère pornographique).

L'application de ces règles simples vous permettra de garder un démarrage rapide, d'éviter une surcharge d'outils inutiles et un bon fonctionnement de votre système.

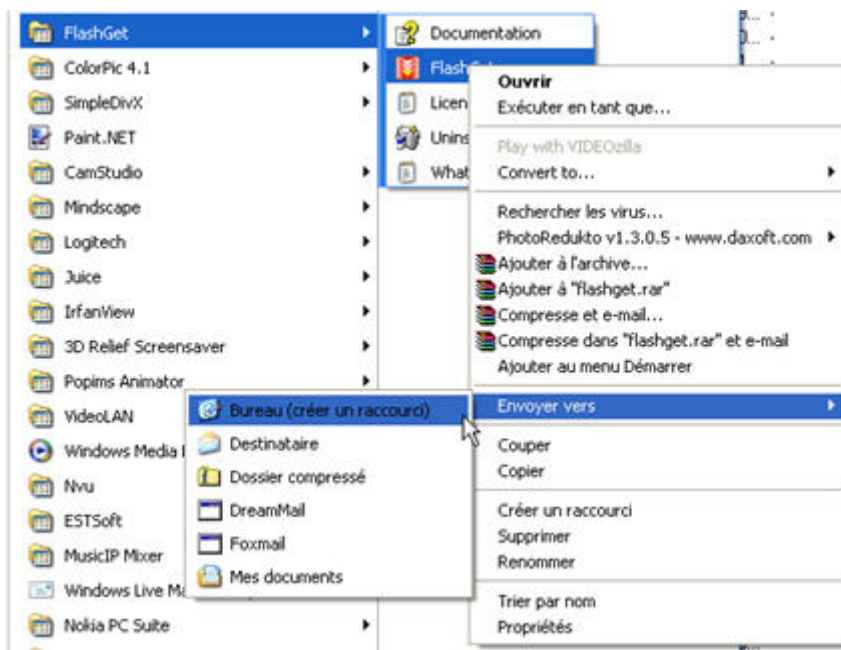


Créer un raccourci sur le bureau

Créer un raccourci sur le bureau afin de lancer une application très facilement est une opération élémentaire. Et pour gagner un maximum de temps, il convient de la réaliser dans les règles de l'art.

Cliquez sur **démarrer** pour accéder à **tous les programmes** puis faites un **clic droit sur l'application** voulue (ici FlashGet) pour appeler le menu contextuel .

Attention, l'option créer un raccourci est tentante mais si on la sélectionne le raccourci va venir se placer dans le dossier où nous trouvons et non sur le bureau. Pour éviter d'avoir à se fendre d'un couper/coller supplémentaire, il faut donc utiliser la commande **envoyer vers** puis **Bureau (créer un raccourci)**.





DESINSTALLATION

Avec le raccourci de désinstallation

Certains éditeurs ont la bonne idée d'inclure un raccourci de désinstallation lors de l'installation du logiciel. Pour vérifier si un tel raccourci existe, cliquez sur le bouton "Démarrer", sélectionnez "Programme" puis le dossier du logiciel concerné.

Le raccourci recherché, selon que le logiciel est en anglais ou en français s'intitule "Uninstall" ou "Désinstaller" suivi par le nom du logiciel.

Il suffit alors de cliquer sur ce raccourci. Une boîte de dialogue vous demandera de confirmer la désinstallation. Cliquez sur "Oui" puis sur "OK" lorsque la désinstallation est terminée.

Si aucun raccourci de désinstallation n'existe, il faudra utiliser l'utilitaire "**Ajout/Suppression de programmes de Windows**".

Cliquez sur le menu "**Démarrer**",

Sélectionnez "**Paramètres**",

Sélectionnez "**Panneau de configuration**",

Dans l'onglet "**Installation/Désinstallation**", sélectionnez le logiciel à désinstaller dans la liste des logiciels installés,

Cliquez sur "**Ajouter/Supprimer**",

Une boîte de dialogue vous demandera de confirmer la désinstallation. Cliquez sur "**Oui**",

Cliquez sur "**OK**" lorsque la désinstallation est terminée.

Attention aux fichiers DLL

Il arrivera certainement au cours de la désinstallation d'un logiciel qu'une boîte de dialogue vous demande de supprimer ou de conserver des fichiers DLL. Ce sont des petits fichiers installés sur votre disque dur, nécessaires au bon fonctionnement des logiciels installés sur votre machine.

Si vous cliquez sur "Oui", vous autorisez la désinstallation du fichier DLL correspondant et celui-là seulement. Windows vous posera la même question à chaque fichier DLL.

Si vous cliquez sur "Oui pour tous", Windows désinstallera tous les fichiers DLL liés au programme, sans exception.

En cliquant sur "Non", vous conservez le fichier DLL.

Enfin, si vous cliquez sur "Non pour tous", vous conservez tous les fichiers DLL liés au programme que vous désinstallez.

Nous vous conseillons fortement cette dernière option. Certains fichiers DLL sont en effet partagés par plusieurs programmes. Leur suppression pourrait provoquer de graves dysfonctionnements. Vous pourriez par exemple ne plus pouvoir démarrer votre ordinateur...