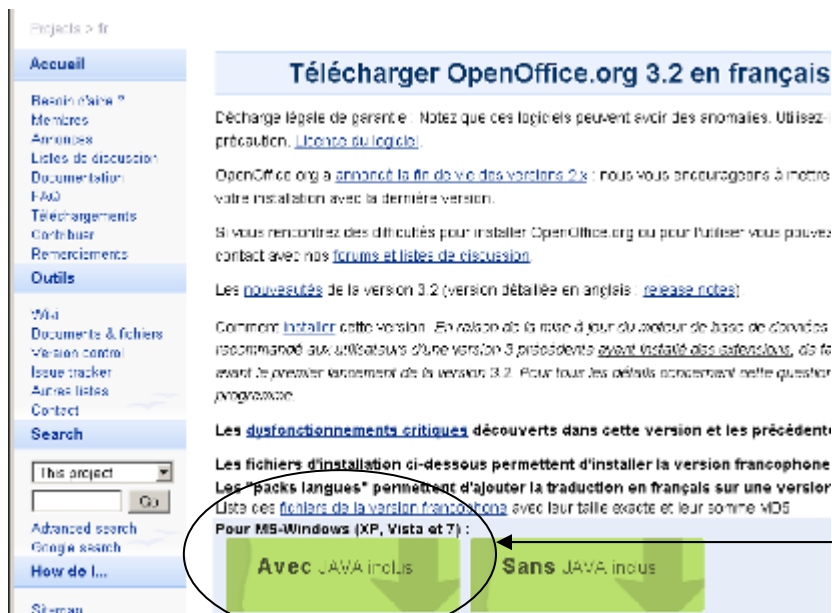




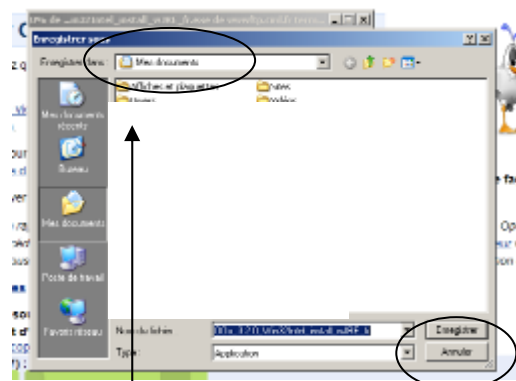
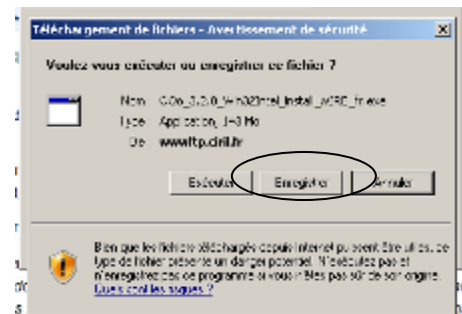
## OPEN OFFICE : TELECHARGEMENT et INSTALLATION Système Windows

### TELECHARGEMENT

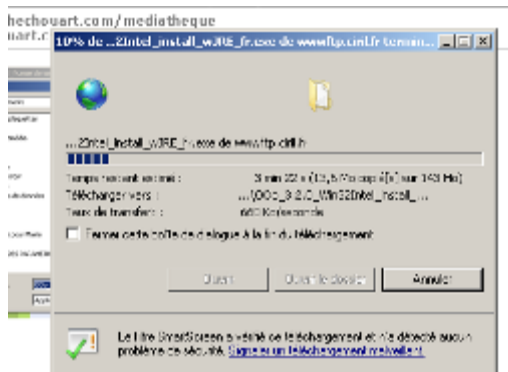
Rendez-vous sur le web à l'adresse suivante : <http://fr.openoffice.org/>



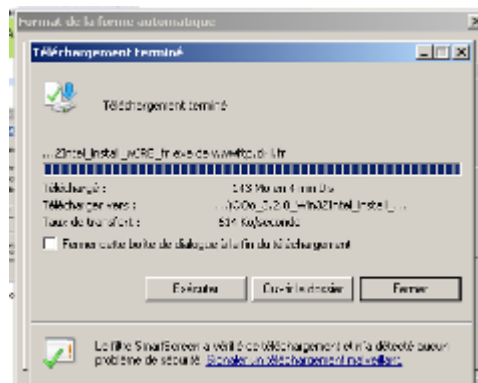
Choisissez de télécharger la version pour Windows avec Java Inclus



Choisissez un emplacement pour télécharger la suite bureautique. Dans notre exemple « Mes Documents »



Le téléchargement commence....patiencez

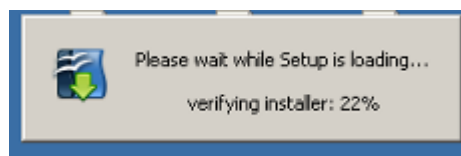


Le téléchargement est terminé. Fermez toutes les fenêtres

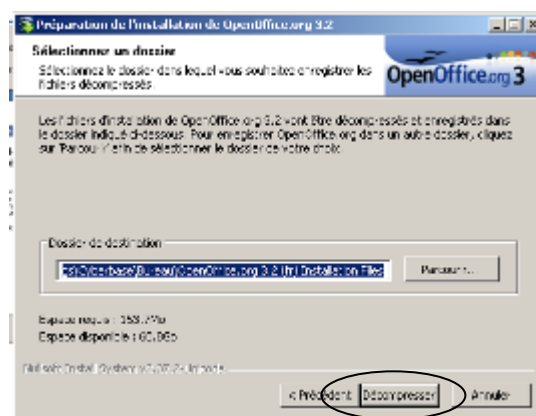
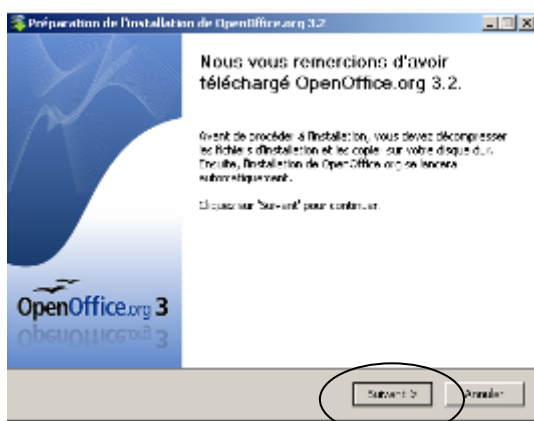
## INSTALLATION

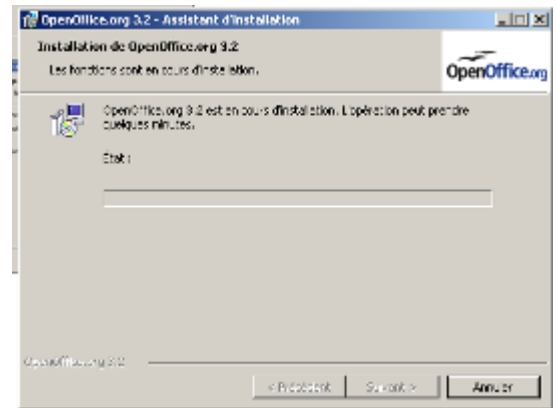
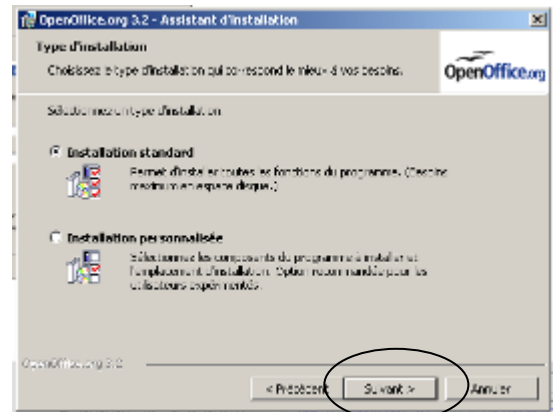
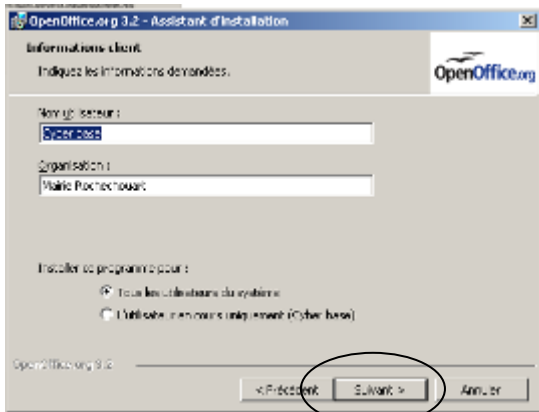
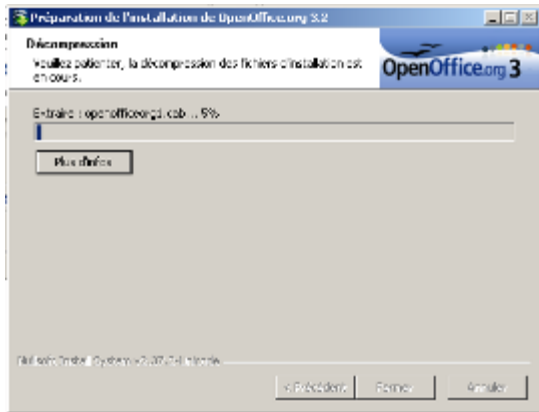


Rendez-vous dans le dossier contenant le logiciel téléchargé.  
 Dans notre exemple « Mes Documents »  
 Vous devez trouver un icône comme celui-ci-dessus. Cliquez-deux fois dessus pour lancer l'installation

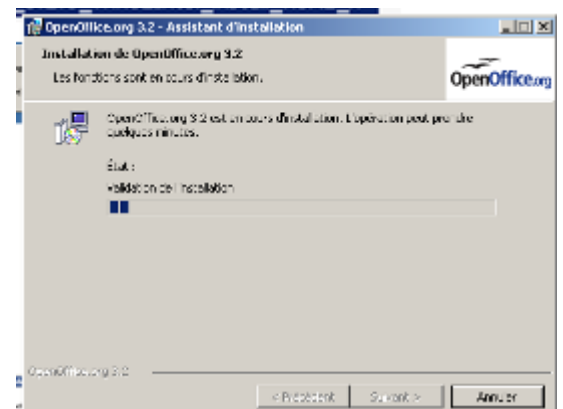
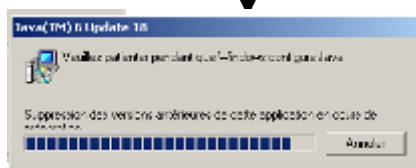


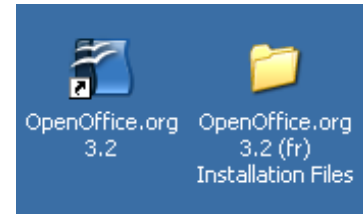
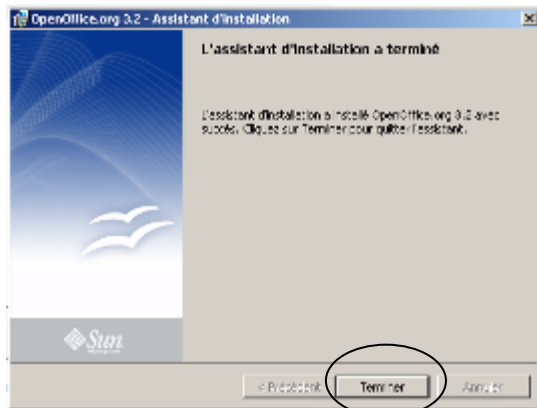
L'installation commence





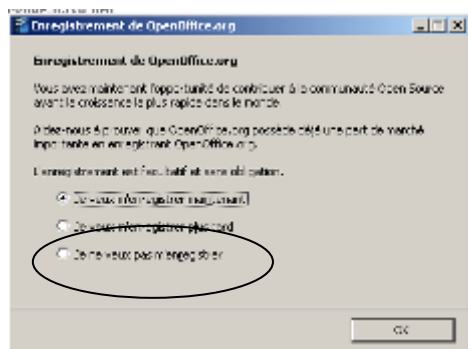
A ce stade, l'installation de Java commence. Ne touchez à rien



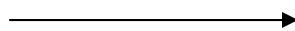
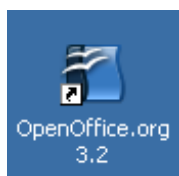


**L'installation une fois terminée, vous devez voir apparaître ces icônes sur votre bureau. Pour lancer Open Office, cliquez deux fois sur celui en bleu.**

**Remarque : vous pouvez supprimer le dossier jaune qui contient vos fichiers d'installation**



**Au premier lancement, on vous posera une question. Vous pouvez choisir librement. Dans notre cas nous choisissons le dernier choix**



**A présent, à chaque lancement d'Open Office, vous obtiendrez la fenêtre ci contre avec le choix du logiciel à lancer**

**Exemple :**

**Texte : traitement de texte**

**Présentation : diaporama**

**Classeur : tableur**

